

Diese Fragen beantwortest du selbst

Der J1 Gesundheitscheck ist nicht nur eine Gelegenheit festzustellen, ob du gesund bist, er ist auch ein Angebot zum Gespräch und zum Austausch mit dem Arzt. Dein Körper verändert sich zurzeit stark. Er ist erwachsener. In deinem Alter können gesundheitliche Probleme auftreten, die für deine weitere Entwicklung nicht unwichtig sind und die der Arzt bei der J1 erkennen kann. Bitte beantworte die nachfolgenden Fragen, sodass dein Arzt bei der Untersuchung und dem Beratungsgespräch besonders gut auf dich eingehen kann.

Schule

Welche Schule besuchst du? _____ Klasse: _____

Bist du mit der Schule/den Lehrern/deinen Leistungen zufrieden? Ja Nein Geht so

Fühlst du dich in der Schule und in deiner Klasse wohl? Ja Nein Geht so

Gibt es Probleme in der Schule? Nein Ja Welche? _____

Familie

Kommst du gut klar mit:

- deinen Eltern? Ja Nein Geht so

- deinen Geschwistern? Ja Nein Geht so

Kannst du mit deinen Eltern über Probleme reden? Ja Selten Nein

Freunde

Hast du Freunde in deinem Alter?

Ja Nein

Kannst du mit deinen Freunden über Probleme reden?

Ja Selten Nein

J1

Gesundheit

Fühlst du dich gesund? Ja Nein Geht so

Hast du in der letzten Zeit körperliche Beschwerden?

Wenn ja, welche? _____

Sind Erkrankungen oder Allergien bei dir bekannt?

Wenn ja, welche? _____

Hast du Schwierigkeiten beim

Einschlafen oder Durchschlafen? Ja Nein

Warum geht es dir nicht gut? _____

Nimmst du regelmäßig Medikamente ein?

Nein Ja Welche? _____

Hast du Ängste? Wenn ja, welche? _____

Sport

Betreibst du neben dem Schulsport Sport? Ja Nein Welchen? _____

Deine Einschätzung

Bist du eher fröhlich traurig ruhig ausgelassen aggressiv

Wie zufrieden bist du mit deinem Leben? zufrieden geht so unzufrieden

Deine Einschätzung zu Suchtmitteln (falls du etwas dazu sagen möchtest)

- Zigaretten: nein danke ich rauche selbst Freunde rauchen Dein Kommentar: _____

- Alkohol: nein danke hin und wieder häufig Dein Kommentar: _____

- Drogen: nein danke schon probiert Freunde probieren Dein Kommentar: _____

Womit verbringst du den größten Teil deiner Freizeit?

Hobbys Welche? _____

Freunde Familie Computer spielen/chatten Fernsehen Rumhängen, relaxen, chillen Anderes

Wie zufrieden bist du mit deiner körperlichen Entwicklung, deiner Größe, deinem Gewicht?

zufrieden geht so unzufrieden - Warum bist du unzufrieden? _____

Fragen an deinen Arzt/deine Ärztin

Markiere die Themen, über die du mit mir sprechen möchtest. Das Gespräch mit dir unterliegt der ärztlichen Schweigepflicht.

Fragen zu deiner Gesundheit, zu bestimmten Beschwerden Fragen zu Medikamenten, Alkohol, Drogen, Rauchen od. Sucht

Fragen zu anstehenden Impfungen (bei Mädchen z. B. Impfung gegen Gebärmutterhalskrebs) Ernährungsfragen, -tips

Sorgen, Ängste, Stimmungsschwankungen, die dich belasten Probleme in der Schule, in der Familie, im Freundeskreis

Fragen zur körperlichen Entwicklung, Pubertät, Aufklärung, Sexualität, Verhütung

Weitere Informationen für dich!

Was passiert bei der J1?

Die J1 wird vom Kinder- und Jugendarzt oder dem Hausarzt durchgeführt und ist mehr als eine rein körperliche Untersuchung. Die J1 ist auch ein Angebot zum Gespräch. Unter dem Schutz der ärztlichen Schweigepflicht kannst du mit einer unabhängigen und fachkundigen Person Fragen zu Verhütung, Gesundheitsproblemen, Drogenkonsum, Ernährung, Problemen in der Schule oder im Elternhaus besprechen. Du kannst alleine, mit deinen Eltern oder auch mit Freunden kommen.

Ablauf der J1:

- Terminabsprache
- Ausfüllen der Fragebögen für die Jugendlichen und für die Eltern
- Überprüfen des Impfausweises: Ist der Impfschutz ausreichend?

Körperliche Untersuchung:

- Messen von Blutdruck und Puls
- Feststellen des Gewichts, der Körpergröße, des BMI und der körperlichen Entwicklung
- Abhören der Lunge, Überprüfung der Atmung
- Kontrolle der Schilddrüse
- Untersuchung des Skelettsystems und der Muskulatur (Haltungsschäden)
- Untersuchung der Haut
- Blut- und Urinuntersuchung
- Hör- und Sehtest

Mit dem Arzt kannst du ein vertrauliches Gespräch über deine Fragen, Sorgen und Probleme führen. Das Beratungsgespräch unterliegt der Schweigepflicht, auch wenn du noch nicht 18 Jahre alt bist.

Es liegt an dir zu entscheiden, ob du ein abschließendes Arztgespräch alleine, gemeinsam mit deinen Eltern oder einem Elternteil führen möchtest.

Infos zu Impfungen

Impfungen können nicht nur den Geimpften selbst vor schweren Infektionskrankheiten schützen, sondern z.B. auch Freunde, die Familie und Kleinkinder in der Umgebung. Daher ist es bei der J1 wichtig zu überprüfen, ob der Impfschutz z. B. gegen Keuchhusten, Hepatitis B, Masern, Mumps oder Röteln ausreicht.

Mädchen können heute ab einem Alter von 12 Jahren durch eine dreimalige Impfung gegen das spätere Auftreten von Gebärmutterhalskrebs weitgehend geschützt werden. Die Kosten der Impfung werden von der Krankenkasse übernommen, wenn die Impfung bis zum 18. Geburtstag erfolgt ist. Sprich mit deinem Arzt darüber!

Interessante Links – Klick doch mal rein!

www.tellsomeone.de

www.kinderaerzte-im-netz.de

www.schuetzdich.de



Diese Fragen beantworten deine Eltern

Heute klagen viele der 13- bis 15-Jährigen über Probleme am Skelettsystem. Bei etwa 15 Prozent der Teenager zeigen sich Auffälligkeiten wie Konzentrationsschwäche, Leistungsschwierigkeiten, Persönlichkeitsdefizite und Motivationsprobleme. Auch Drogenprobleme und Essstörungen beginnen oft in dieser Zeit.

Die J1 Untersuchung gehört zu den **kostenlosen Vorsorgeuntersuchungen** für Ihr Kind im Alter von 12 bis 14 Jahren. Sie soll zeigen, ob die körperliche Entwicklung in der Pubertät normal verläuft. Zudem wird auch die seelische Situation der Heranwachsenden beleuchtet. In der Pubertät beginnen sich die Jugendlichen meist von den Eltern zu lösen. Oft ist es besser, wenn die Jugendlichen allein zur Untersuchung kommen. Am besten fragen Sie Ihr Kind. Gerne sind wir bereit, uns mit Ihnen zu einem getrennten Gesprächstermin zu verabreden. **Mit dem vorliegenden Fragebogen können Sie die Vorbereitung auf die wichtige J1 Untersuchung erleichtern und uns wichtige Informationen für diese Untersuchung geben.**

Familie

Hat Ihr Kind Geschwister? Wie viele? _____

Liegt eine besondere familiäre Situation vor?

Eltern getrennt? Ja Nein Elternteil verstorben? Ja Nein

Elternteil alleinerziehend? Kind lebt bei der Mutter/beim Vater Anmerkung: _____

Hat Ihre Tochter/Ihr Sohn ein eigenes Zimmer? Ja Nein

Gibt es häufig Anlass zu Auseinandersetzungen? Nein Ja Anlass: _____

Wie schätzen Sie das Vertrauensverhältnis zu Ihrer Tochter/Ihrem Sohn ein? _____ (Skala von 1-6; 1= starkes Vertrauen, 6= geringes Vertrauen)

Rauchen Sie? Mutter: Ja Nein Vater: Ja Nein

Gesundheit des Jugendlichen

Sind im Verlauf der Entwicklung Probleme aufgetreten?

Kleinkindalter Kindergartenalter Schulzeit Wenn ja, welche? _____

Liegen bekannte Erkrankungen/Behinderungen vor?

beim Kind bei den Eltern bei den Geschwistern bei den Großeltern

Wenn ja, welche? _____

Gab es bei Ihrem Kind bisher Operationen? Wenn ja, welche? _____

Nimmt Ihre Tochter/Ihr Sohn regelmäßig Medikamente ein? Nein Ja Folgende: _____

Wurden bei Ihrem Kind alle erforderlichen Impfungen durchgeführt? Bitte unbedingt den Impfausweis mitbringen!

Ja Nein Nicht bekannt

Verhaltensauffälligkeiten

Bei der Sprache

Ja Nein Kommentar: _____

Bei der seelischen Entwicklung

Ja Nein Kommentar: _____

Im Umgang mit Anderen

Ja Nein Kommentar: _____

Schwierigkeiten in der Schule

Ja Nein Kommentar: _____

Störungen/Schwierigkeiten beim Lernen, Konzentrationsstörungen

Ja Nein Kommentar: _____

Schlafstörungen

Ja Nein Kommentar: _____

Essstörungen, Gewichtsprobleme

Ja Nein Kommentar: _____

Angstzustände

Ja Nein Kommentar: _____

Seh- und/oder Hörbehinderungen

Ja Nein Kommentar: _____

Probleme mit Suchtmitteln (Alkohol, Rauchen, Drogen)

Ja Nein Kommentar: _____

Allgemeine Entwicklung

Hat Ihre Tochter/Ihr Sohn besondere Talente/Interessen? Nein Ja Folgende: _____

Hat Ihre Tochter/Ihr Sohn Hobbys? Nein Ja Folgende: _____

Ist Ihre Tochter/Ihr Sohn sportlich aktiv? Nein Ja Sportarten: _____

Hat Ihre Tochter/Ihr Sohn gleichaltrige Freunde? Nein Ja

Sind Sie mit der Entwicklung Ihrer Tochter/Ihres Sohnes zufrieden? _____ (Skala von 1-6; 1= Sehr, 6= überhaupt nicht)

Sind Sie mit dem schulischen Werdegang Ihrer Tochter/Ihres Sohnes zufrieden? _____ (Skala von 1-6; 1= Sehr, 6= überhaupt nicht)

Welche Fragen würden Sie gerne mit uns besprechen?

Weitere Informationen

Warum zur J1 gehen?

Die meisten Jugendlichen sind in einer guten körperlichen Verfassung, doch heißt „jung sein“ nicht immer auch „gesund sein“. Einige gesundheitliche Probleme wie z. B. Allergien, Schilddrüsen-Erkrankungen, Störungen der Pubertätsentwicklung, Übergewicht oder Magersucht, Hautprobleme, Haltungsschäden sowie psychische Störungen oder Suchtprobleme können auch in dieser Altersgruppe bereits vorkommen.

Früh und rechtzeitig erkannt, lassen sich Spätschäden vielfach vermeiden und Fehlentwicklungen häufig noch behandeln, die sich im Erwachsenenalter nicht mehr beheben lassen. Daher hat man 1998 die Jugendgesundheitsuntersuchung J1 als Kassenleistung eingeführt. **Diese Vorsorgeuntersuchung ist ein wichtiger, kostenloser Gesundheitscheck für Jugendliche im Alter von 12 bis 14 Jahren.**

Was passiert bei der J1?

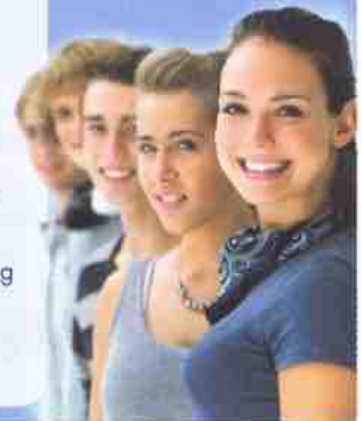
Die J1 wird vom Kinder- und Jugendarzt oder dem Hausarzt durchgeführt und ist mehr als eine rein körperliche Untersuchung. Die J1 ist auch ein Angebot zum Gespräch. Unter dem Schutz der ärztlichen Schweigepflicht können die Jugendlichen mit einer unabhängigen und fachkundigen Person Fragen zu Verhütung, Gesundheitsproblemen, Drogenkonsum, Ernährung, Problemen in der Schule oder im Elternhaus besprechen. Die Jugendlichen können alleine, mit ihren Eltern oder auch mit Freunden kommen.

Ablauf der J1:

- Terminabsprache
- Ausfüllen der Fragebögen für die Jugendlichen und für die Eltern
- Überprüfen des Impfausweises: Ist der Impfschutz ausreichend?

Körperliche Untersuchung:

- Messen von Blutdruck und Puls
- Feststellen des Gewichts, der Körpergröße, des BMI und der körperlichen Entwicklung
- Abhören der Lunge; Überprüfung der Atmung
- Untersuchung des Skelettsystems und der Muskulatur (Haltungsschäden)
- Kontrolle der Schilddrüse
- Untersuchung der Haut
- Blut- und Urinuntersuchung
- Hör- und Sehtest



Gespräch/Beratung für die Jugendlichen und die Eltern ggf. auch getrennt:

- Besprechung chronischer Erkrankungen
- Impfberatung; Aufklärung zu erforderlichen Impfungen und Nachimpfungen z. B. Pertussis (Keuchhusten) und HPV (Gebärmutterhalskrebs)
- Klärung der Jodprophylaxe (Schilddrüse, Kropfbildung)
- Abklärung von Problemen in der Schule, Familie, im Freundeskreis
- Fragen zur Pubertätsentwicklung, wenn gewünscht auch zur Sexualaufklärung; Verhütung
- Fragen zu Medikamenteneinnahme, Alkohol, Nikotin- und Drogenkonsum
- Fragen zu Ernährung und Essgewohnheiten
- Besprechung seelischer Probleme

Was bringt man zur Untersuchung mit?

- Chipkarte der Krankenkasse
- Gelbes Vorsorgeuntersuchungsheft (falls vorhanden)
- Impfausweis
- Fragebogen (kann evtl. auch in der Praxis ausgefüllt werden)

An die Eltern:

Es ist durchaus möglich, dass Ihre Tochter/Ihr Sohn allein zur J1 gehen möchte, um sich mit dem Arzt über Fragen und Sorgen auszutauschen. **Ein Gespräch mit einer Vertrauensperson außerhalb des Familien- und Freundeskreises kann sehr wichtig sein.** Der Arzt unterliegt bei diesem Gespräch der Schweigepflicht.

Sie selbst haben natürlich auch die Möglichkeit sich mit dem Arzt zu unterhalten und die aus dem Untersuchungsergebnis resultierenden Maßnahmen vielleicht auch gemeinsam mit Ihrer Tochter/Ihrem Sohn zu besprechen.